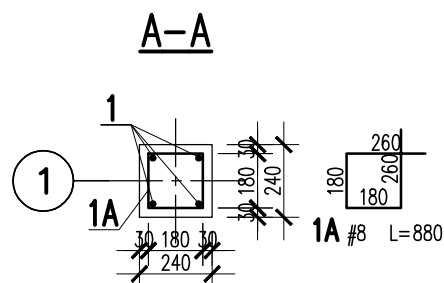
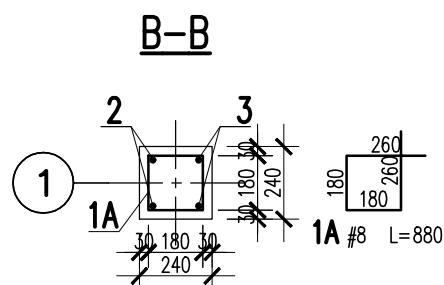


SKALA 1:25
SZT. 2



3	2	#12	2810		5.6	
2	2	#12	2740		5.5	
1	4	#12	6430		25.7	
1A	54	#8	880	47.5		
ST	4	#12	1890		7.6	
Nr	Ilosc [szt]	Sred [mm]	Dlug [mm]	#8	#12	UWAGI
	RAZEM wg srednic	[m]		47.5	44.4	
	MASA 1mb	[kg/m]		0.395	0.888	
	RAZEM wg srednic	[kg]		18.8	39.4	
	RAZEM wg gat. stali	[kg]		58.2		
	RAZEM	[ka]		58.2		

ZESTAWIENIE DLA JEDNEGO ELEMENTU

- ZACHOWAĆ CIĄGŁOŚĆ ZBROJENIA
- ZACHOWAĆ CIĄGŁOŚĆ BETONOWANIA
- RYSUNEK ZWYMIAROWANO W [mm]
- ROZPATRYWAĆ ŁĄCZNIE Z RZUTEM,
UWZGLĘDNIĆ ELEMENTY PRZENIKAJĄCE

Schemat przęta

1. Kształty, zagięcia i zagięcia haków kotwiących pokazano w sposób schematyczny. Średnice zagięć prętów dobiorano wg PN-EN 1992-1-1

2. Wymiary strzemiem podawane są po zewnętrznym obrysie przęta

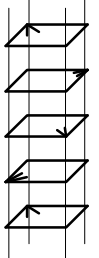
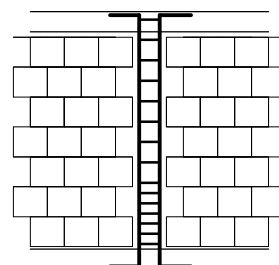
3. W przypadkach nieopisanych na rysunku stosować zasady zgodnie z PN-EN 1992-1-1

4. Zalecane faszowanie narożników słupów i belek (1,5cm)

5. Kolejność układania zbrojenia pokazano w płycie wg szkicu

6. Strzemienna należy kotwić za pomocą haków odgiętych do wewnątrz elementu (pod kątem 45°), nie dopuszcza się kotwić za pomocą haków prostych (pod kątem 90°)

SCHEMAT ROZMIESZCZENIA
HAKÓW STRZEMION:



SPOSÓB POŁĄCZENIA POPRZEC STRZEPIA
EWENTUALNIE POPRZEC ZBROJENIE SPOIN WSPORCZYCH

BRANŻA: KONSTRUKCJE RZĘDNA ZERA PROJEKTOWA: $\pm 0,00=187,92$
DODATKOWE DOMIARY WYKONYWAĆ Z WERSJI ELEKTRONICZNEJ

BETON wg PN-EN 206+A1:2016-12 :
MAKS. WSKAŹNIK W/C – 0,50
MIN IŁOŚĆ CEMENTU: 300kg/m³
MIN ZAWARTOŚĆ POW. 4%
KRUSZYWO ZGODNE Z PN-EN 12620:2000

NAZWA I ADRES INWESTYCJI:
BUDOWA BUDYNKU NA POTRZBY PSZOK-u
W MIEJSCOWOŚCI KĘBLÓW
BUDYNEK 1



ZLECENIE NR:
1856

NR UPRAWNIENÍ:
LUB/0107/PWOK/08
UPRAWNIENIA BUDOWLANE DO PROJEKTOWANIA I KIEROWANIA ROBOTAMI BUDOWLANYMI BEZ OGRANICZEŃ W SPECJALNOŚCI

KONSTRUKCYJNO-BUDOWLANEJ
LUB/0106/PWOK/08
UPRAWNIENIA BUDOWLANE DO PROJEKTOWANIA I KIEROWANIA
ROBOTAMI BUDOWLANymi BEZ OGRANICZEŃ W SPECJALNOŚCI
KONSTRUKCYJNO-BUDOWLANEJ

OPRACOWANIE:
mgr inż. Kamila Kozielowicz

DATA:	WRZESIEŃ 2024
SKALA:	1:25

K-12